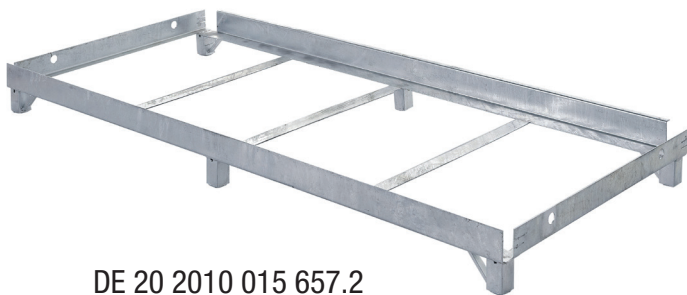


TRANSPORTPALETTEN UND GITTERBOXEN

Eine Transportpalette, meist kurz Palette genannt, ist eine flache Konstruktion, die für den Transport vieler stapelbarer Waren verwendet wird. Die beladene Palette kann zum Beispiel mit einem Flurfördergerät (z. B. Hubwagen oder Gabelstapler) verladen werden.



DE 20 2010 015 657.2

Transportpalette für Barrieren

Maße: 2.120 mm x 940 mm
Auf diese Palette können bis zu 48 Barrieren waagrecht gestapelt und transportiert werden.
Maße: 2113 mm x 1005 mm
Die Palette ist für Spanngurte und Stahlbänder für den Transport vorbereitet.
Feuerverzinkt
Leertransporthöhe ca. 80 mm



Zusammengeklappte Gitterbox
Tragkraft 500 kg



Transportpalette mit 30 Barrieren gepackt



Gitterboxen mit aufeinandergestapelten Kabelbrücken gepackt.



Eine Gitterbox oder Gitterboxpalette ist ein aus einer Stahlrahmen-Gitter-Konstruktion bestehendes Ladehilfsmittel in der Fördertechnik. Vier Füße ermöglichen die Aufnahme der Gitterbox mittels eines Gabelstaplers oder eines Handhubwagens von allen vier Seiten. Zur Stapelung der Boxen sind Stellwinkelaufsätze angebracht.

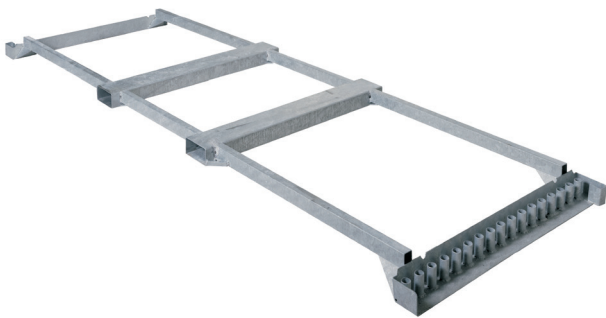
Gitterboxen

- > Erhältlich in drei Außenmaßen:
120 x 100 x 80 cm
100 x 80 x 75 cm
100 x 80 x 55 cm
- > Feuerverzinkt
- > Zur besseren Be- und Entladung kann die Vorderseite der Gitterbox halb und ganz geöffnet werden
- > Zusammenklappbar auf 200 mm Höhe
- > Stapelbar voll bis 4 Stück übereinander

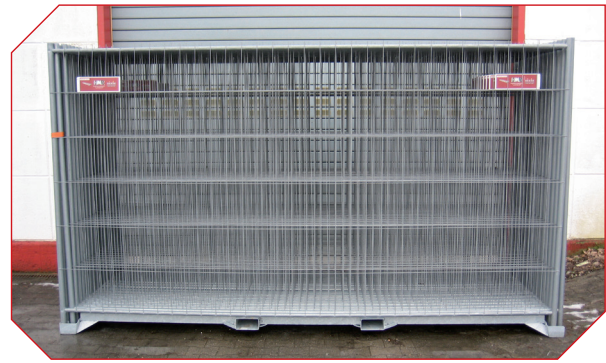
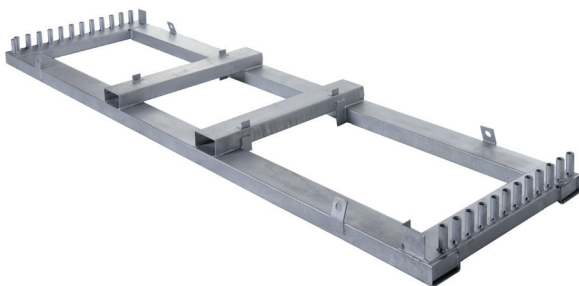
Transportpaletten der BFAG.net®

Transportpaletten für Bauzäune bieten eine einfache Lagerung von Zaunelementen. Sie sind ideal für die Vermietung für Veranstaltungen und Baustellen.

Der Transport erfolgt per Gabelstapler oder Kran. Es bietet sichere, materialschonende Lagerung und Transport von 24 bis 34 Zaunelementen.



DE 20 2012 104 681.4



Transportpalette TP 34 nur für Bauzäune

- > Geeignet für 34 Bauzäune
- > Länge: 3,44 – 3,50 m
- > Palettenmaß: L 3,53 B 1,14 m
- > Längsrohre 26 mm Standrohre 42 mm
- > Leergewicht: ca. 95 kg
- > Gewicht einschl. Ladung: max. 0,75 t
- > Gabellänge querfahren: 1,20 m
- > Feuerverzinkt
- > bebilderte Betriebsanleitung

Transportpalette TP 25 / 29 nur für Bauzäune

- > TP 25 geeignet für 25 Bauzäune
- > TP 29 geeignet für 29 Bauzäune
- > Länge: 3,44 – 3,60 m
- > Palettenmaß: L 3,53 x B 1,05 m
- > Längsrohre 26 mm Standrohre 42 mm
- > Leergewicht: ca. 100 / 110 kg
- > Gewicht einschl. Ladung: max. 0,80 / 1,00 t
- > Gabellänge querfahren: 1,20 m
- > Feuerverzinkt



H.M.R.
haltbar - mobil - robust

Hersteller: H.M.R. Handels GmbH
Gutenbergstraße 1, 59174 Kamen

Telefon: 02307 - 994860

Telefax: 02307 - 994862

E-Mail: info@hmr-gmbh.com

Website: www.hmr-gmbh.com